

CONA® SC All-in-one 63A

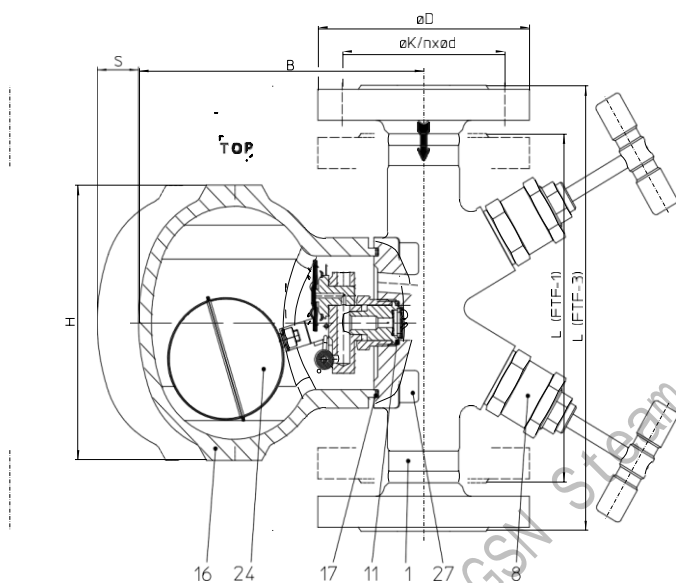
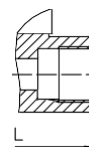
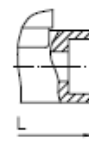
BR63A 一体式浮球疏水阀

 Fig 63A.1
法兰连接

 Fig 63A.2
螺纹连接

 Fig 63A.3
承插焊连接

 Fig 63A.4
对焊连接

型号	公称压力	材质	公称通径	工作压力	工作温度	允许的最大工作压差 ΔPM_X	控制器
45.63A	PN40	1.0460	DN15-25 / 1/2" - 1"	4 barg	400 °C	32 bar 21 bar 14 bar 4 bar	R32 R21 R14 R4
				14 barg			
				21 barg			
				32 barg	250 °C		
4 barg	300 °C						
14 barg							
21 barg							
55.63A	PN40	1.4541	DN15-25 / 1/2" - 1"	4 barg	300 °C	32 bar 21 bar 14 bar 4 bar	R32 R21 R14 R4
				14 barg			
				21 barg			
				32 barg	250 °C		

连接类型

- 法兰连接1 (DIN 2635 或 DIN EN 1092-1)
- 螺纹连接2 (DIN EN 10226-1)
- 承插焊连接3 (DIN EN 12760)
- 对焊连接4 (EN ISO 9692 No. 1.3 和 1.5)

特点

- 浮球疏水阀带液位控制，适用于所有蒸汽系统的疏水
- 热静力排空装置有利于系统的快速启动
- 操作简便，易于控制器快速安装
- 及时排放沸点温度的凝结水
- 即使压差较小也能排放大量的冷凝水
- 具有止回保护功能
- 可在线更换控制器

安装位置

• 标准:	垂直安装	请在订货时指明
	水平安装 (右进)	
• 选项:	水平安装 (左进)	

选项

- | | |
|--|---|
| <ul style="list-style-type: none"> • 排空螺塞 (Pos.47) • 排污螺塞 (Pos.50) • 手动空气排污阀 (Pos.51) | <ul style="list-style-type: none"> • 排污球阀 (Pos.56) • 波纹管截止阀 (Pos.8) |
|--|---|

连接类型	法兰连接			螺纹连接承插焊连接			对焊连接		
DN	15	20	25	15	20	25	15	20	25
NPS	1/2"	3/4"	1"	1/2"	3/4"	1"	1/2"	3/4"	1"

端面距离											
L	FTF-1	(mm)	150	150	160	150	150	230	160	160	160
	FTF-3	(mm)	210	210	230						

尺寸										
H	(mm)	150	150	150	150	150	150	150	150	150
S	(mm)	156	156	156	156	156	156	156	156	156
HEX	(mm)	112	112	112	112	112	112	112	112	112

重量											
Fig. 63A	FTF-1	(kg)	6,5	7,2	7,7	5,6	5,5	8,2	5,5	5,4	5,3
	FTF-3	(kg)	7	7,7	8,2						

部件					
位号	Sp.p.	部件	Fig. 45.63A	Fig. 55.63A	
1		阀体	P250 GH, 1.0460	X6CrNiTi18-10, 1.4541	
8	x	前后止回阀	X8CrNiS18-9, 1.4305		
11	x	密封环	A4		
16		阀罩	GP240GH+N, 1.0619+N	GX5CrNi19-10, 1.4308	
17	x	密封圈	GRAPHIT (CrNi laminated with graphite)		
24	x	控制器/膜盒	X5CrNi18-10, 1.4301 / Hastelloy		
27		平头螺丝	21CrMoV 5-7, 1.7709	A2-70	
47		排空螺塞 (M14x1, 5)	X6CrNiTi18-10, 1.4541		
49	x	螺塞密封环	A4		
50	x	排污螺塞 (M14x1, 5)	X6CrNiTi18-10, 1.4541		
51	x	手动排空阀	X8CrNiS18-9, 1.4305		
56	x	排污阀带转换器	GX5CrNiMo19-11-2, 1.4408		
x 备件					

